

VLOERSYSTEMEN OPBOUWEN



VOORDELEN

- MINIMALE OPBOUWDIKTE VOOR MAXIMALE ISOLATIEWAARDE
 - ZWAAR BELASTBAAR NA 1 WEEK
- EINDVLOERBEDEKKING KAN NA 24 UUR GEPLAATST WORDEN
 - HOGE WARMTE GELEIDING EN SNELLE REACTIE

Renovatie van vloerplaat en isolatie in één met cemdure 123



UITBREKEN EN UITGRAVEN

De oude vloer uitbreken en verder uitgraven tot minstens 30 cm onder vloerpas, eventueel afvoerleidingen of andere voorzieningen inwerken



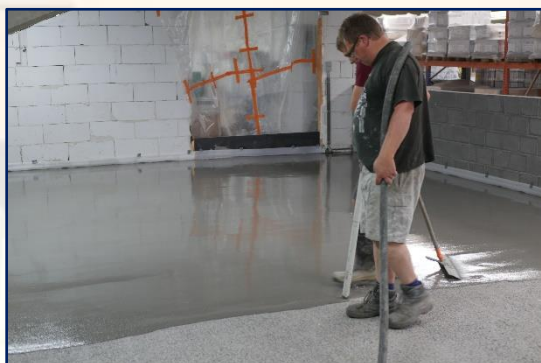
PLASTIC FOLIE PLAASTEN

Op de volle grond wordt een folie van 0.2mm gelegd en tegen de muur opgetrokken tot boven de vloerplas. Electriche leidingen kunnen hierop los worden gelegd en ingewerkt in de muren. Een goede optie is een betonnet plaatsen op klinkertjes en alle leidingen hierop vastmaken met straps



UITVULLEN MET BETOPOR

Wanneer de folie en de leidingen geplaatst zijn wordt BETOPOR plus gepompt en genivelleerd. De dikte bedraagt minstens 17 cm (bij voorkeur 20cm). Hiermee bekomt men een R-waarde van 2W/m²K.



AFWERKEN MET CEMDURE 123

Na een uithardingstijd en droogtijd van enkel dagen kan worden verder gewerkt met CEMDURE 123 van 6mm tot 60 mm. Na 24 uur kan men de vloer verder afwerken met parket, tegels,...

Het resultaat is een zeer harde, drukvaste, krimprijke en vochtbestendige vloerplaat met een hoge thermische isolatie. Een snelle en goedkope oplossing bij renovatie van vloeren.

Renovatievloersysteem met Isolatiechape



PLAATSEN VAN LEIDINGEN

Alle nutsvoorzieningen worden aangebracht op de vloerplaat.



UITVULLEN MET BETOPOR

De leidingen op de vloerplaat worden vooreerst vlak uitgevuld met BETOPOR isolatiechape. Aanbevolen dikte is minimum 17 cm. Na het uitharden van de isolatiechape is het aangewezen om een ontkoppelingsrandstrook te voorzien tussen de isolatiemortel en de wanden.



AFWERKEN MET CEMDURE 123

Na een uithardingstijd en droogtijd van enkel dagen kan worden verder gewerkt met CEMDURE 123 van 6mm tot 60 mm. Na 24 uur kan men de vloer verder afwerken met parket, tegels,...

Het resultaat is een zeer harde, drukvaste, krimpvrije en vochtbestendige vloerplaat met een hoge thermische isolatie. Een snelle en goedkope oplossing bij renovatie van vloeren.

Renovatievloersysteem met isolatiechape & EPS-Silver isolatieplaat



PLAATSEN VAN LEIDINGEN

Alle nutsvoorzieningen worden aangebracht op de vloerplaat.



UITVULLEN MET BETOPOR

De leidingen op de vloerplaat worden vooreerst vlak uitgevuld met BETOPOR SILVER isolatiechape. Aanbevolen dikte is minimum 12 cm. Na het uitharden van de isolatiechape is het aangewezen om een ontkoppelingsrandstrook te voorzien tussen de isolatiemortel en de wanden.



EPS-SILVER ISOLATIEPLATEN

Bovenop de vlakke uitvullaag plaatst men de BETOPOR EPS-Silver isolatieplaten. De afmetingen van deze platen zijn 1200 x 600 mm. Aanbevolen dikte is minimum 7-5



AFWERKEN MET CEMDURE 123

Op de geplaatste EPS-Silver isolatieplaten plaatst men een bewapeningsnet alvorens men de CEMDURE 123 aanbrengt. De aanbevolen minimale dikte is 20 mm. Na 24 uur kan men de vloer verder afwerken met parket, tegels,...

Het resultaat is een zeer harde, drukvaste, krimprijke en vochtbestendige vloerplaat met een hoge thermische isolatie. Een snelle en goedkope oplossing bij renovatie van vloeren.

Renovatievloersysteem met isolatiechape & vloerverwarming



PLAATSEN VAN LEIDINGEN

Alle nutsvoorzieningen worden aangebracht op de vloerplaat.



UITVULLEN MET BETOPOR

De leidingen op de vloerplaat worden vooreerst vlak uitgevuld met BETOPOR isolatiechape. Aanbevolen dikte is minimum 17 cm. Na het uitharden van de isolatiechape is het aangewezen om een ontkoppelingsrandstrook te voorzien tussen de isolatiemortel en de wanden.



VLOERVERWARMING PLAATSEN

Na een uithardingstijd en droogtijd van enkele dagen kan men de vloerverwarming op de isolatiechape aanbrengen door middel van gegalvaniseerde draadnetten of noppensfolie zijn de meest aangewezen



AFWERKEN MET CEMDURE 200F

Na het plaatsen van de vloerverwarming kan men dit uitvullen met cemdure 200F met een minimale dikte van 20mm.

Na 24 uur van het plaatsen van de cemdure 200 kan men de vloer verder afwerken met parket, tegels,...

Het resultaat is een zeer harde, drukvaste, krimprijke ondervloer met een hoge warmte geleiding. Een snelle en goedkope oplossing bij renovatie van vloeren.

Vloerbouwsysteem met Isolatiechape en Eps-Silver isolatieplaten met vloerverwarming



PLAATSEN VAN LEIDINGEN

Alle nutsvoorzieningen worden aangebracht op de vloerplaat.



UITVULLEN MET BETOPOR

De leidingen op de vloerplaat worden vooreerst vlak uitgevuld met BETOPOR isolatiechape. Aanbevolen dikte is minimum 17 cm. Na het uitharden van de isolatiechape is het aangewezen om een ontkoppelingsrandstrook te voorzien tussen de isolatiemortel en de wanden.



EPS-SILVER ISOLATIEPLATEN

Na uitharding van de isolatiemortel kan men op de vlakke uitvullaag de BETOPOR EPS-Silver isolatieplaten plaatsen. De afmetingen van deze platen zijn 1200 x 600 mm. Aanbevolen dikte is minimum 7-5



VLOERVERWARMING PLAASTEN

Op de aangebrachte isolatieplaten kan men de vloerverwarming tacken of aanbrengen door middel van gegalvaniseerde draadnetten of noppenfolie zijn de meest aangewezen bevestigingssystemen



AFWERKEN MET CEMDURE 200F

Na het plaatsen van de vloerverwarming kan men dit uitvullen met cemdure 200F met een minimale dikte van 20mm.

Na het plaatsen van de cemdure 200 kan men na 24 uur kan men de vloer verder afwerken met parket, tegels,...

Het resultaat is een zeer harde, drukvaste, krimprijke ondervloer met een hoge warmte geleiding. Een snelle en goedkope oplossing bij renovatie van vloeren.